

BERCHTENBREITER



BERCHTENBREITER GmbH
MASCHINENBAU - AUFZUGTECHNIK

Das Unternehmen:

Die Berchtenbreiter GmbH, 1986 gegründet, ist mit ihren Aufzugsanlagen und Glasschachtgerüsten auf dem deutschen und teilweise auch dem europäischen Markt vertreten.

Im Werk in Rieblingen werden nach individuellen Kundenwünschen maßgeschneiderte Lösungen für Personen- oder Lastenaufzüge in Seil- oder hydraulischer Antriebstechnik entwickelt. Von der Planung, über Fertigung bis zur Montage und dem komplexen Service werden alle Leistungen angeboten.

Ein „Rundum-Sorglos-Paket“ mit stets kompetenter und zuverlässiger Begleitung, von der Anfrage bis zur abschließenden Servicebetreuung.

Auf dem rund 20000 m² großen Betriebsgelände mit 4500 m² Produktionsfläche arbeitet das gesamte Team von 100 Mitarbeitern an neuen Innovationen, Entwicklungen und optimierten Prozessen.

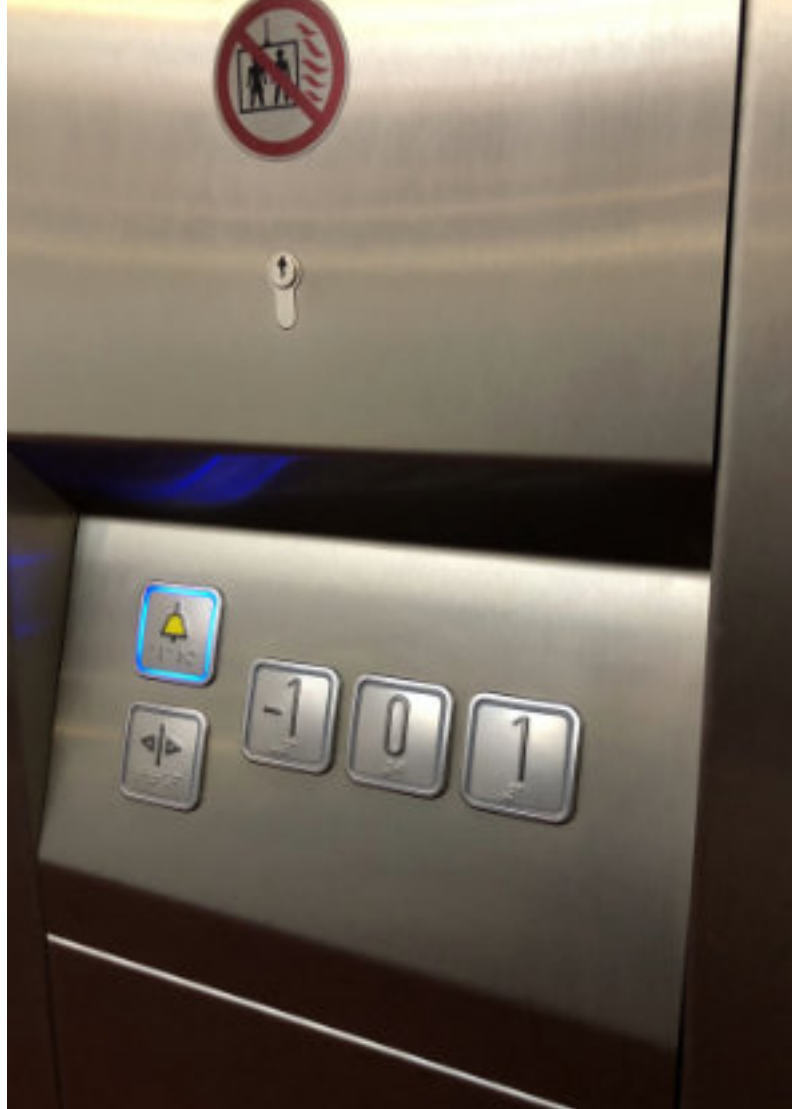


Information und Beratung:

In unserem modern gestalteten Showroom ist eine umfangreiche Bemusterung aller verwendeten Komponenten möglich. Bodenbeläge, Wandmaterialien, Gläser, Handläufe, Holzmuster und sogar ganze Tableaus können betrachtet und befühlt werden.

Auch eine Variation an unterschiedlichen Kabinendecken wird hier präsentiert.

Sollte das Richtige nicht dabei sein, lädt dieser Raum ein, gemeinsam die Wünsche des Kunden zu erarbeiten, festzuhalten und letztendlich umzusetzen.





Das Besondere:

Ob an bestehende Gebäude oder an neue Gebäude, ob innen im Treppenauge oder außen angebaut, mit der Berchtenbreiter GmbH haben Sie immer einen zuverlässigen Ansprechpartner an der Hand, der passende Lösungen, auch für problematische Gegebenheiten bietet.

Glasschachtgerüst, außen am Gebäude angebaut, mit einem maschinenraumlosen Seilaufzug.



Der Starke:

10 Tonnen Nutzlast, auch für diese Problemstellung findet sich im Portfolio der Berchtenbreiter GmbH eine Lösung.

Hydraulische Aufzugsanlagen, mit und ohne Aufsetzvorrichtung, angepasst auf Ihren Schacht.

Als Doppelkolben, direkt oder auch indirekt sind mannigfaltige Lösungen möglich. Alles komplett aus einer Hand, inklusive Montage und Wartung.

Hier setzten Planer und Architekten auf bewährte Qualität aus dem Hause Berchtenbreiter.





Der Spezielle:

Dieser Aufzug ist in einem Schachtgerüst in Blechbauweise montiert.

Es ist vor Ort kein Schweißvorgang erforderlich.

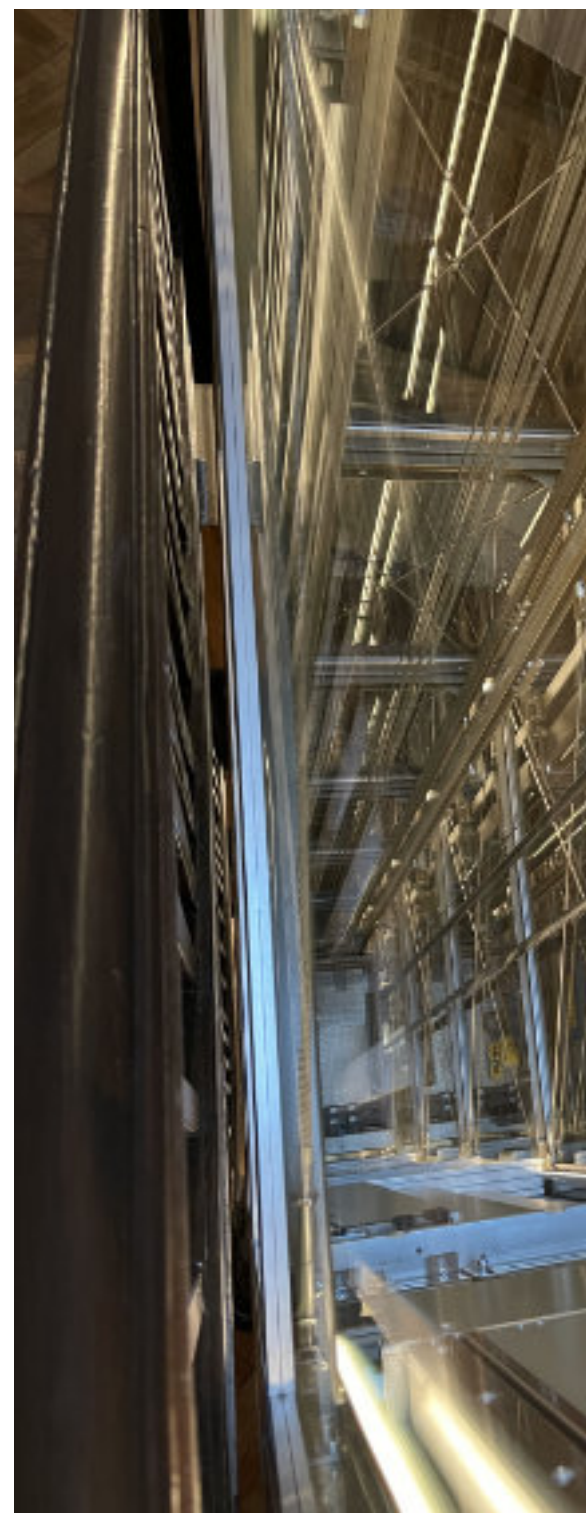
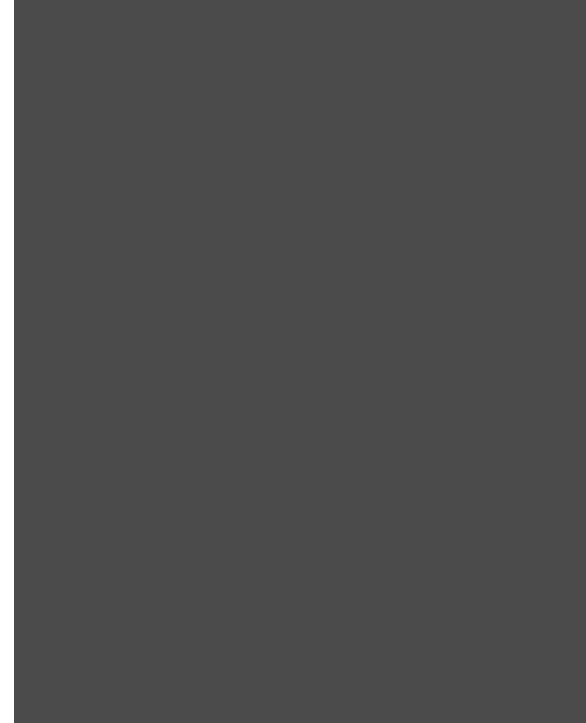
Alle Komponenten sind im Werk vorgefertigt und werden vor Ort verschraubt und vernietet.

Das im Treppenauge montierte Schachtgerüst fügt sich harmonisch in den Innenbereich des Gebäudes ein.

Das Schachtgerüst ist mit klarem Glas verkleidet, so dass die Technik sichtbar bleibt.

Dadurch wirkt die Konstruktion, trotz höchster Stabilität, schlank und elegant.







Das Ausgefallene:

Ein kleiner Aufzug, eingebaut in einem Schachtgerüst im Treppenauge, ganz groß.

Der Fahrkorb ist in Edelstahl und Klarglas gehalten und besticht durch sein zeitloses Design.

Durch die Glasflächen, welche einen Blick in das Treppenhaus ermöglichen erscheint der Aufzug größer als er ist.

Die Decke, in hinterleuchtetem Weltraumdesign, verleiht der Kabine eine ganz besondere Note.





Das Besondere:

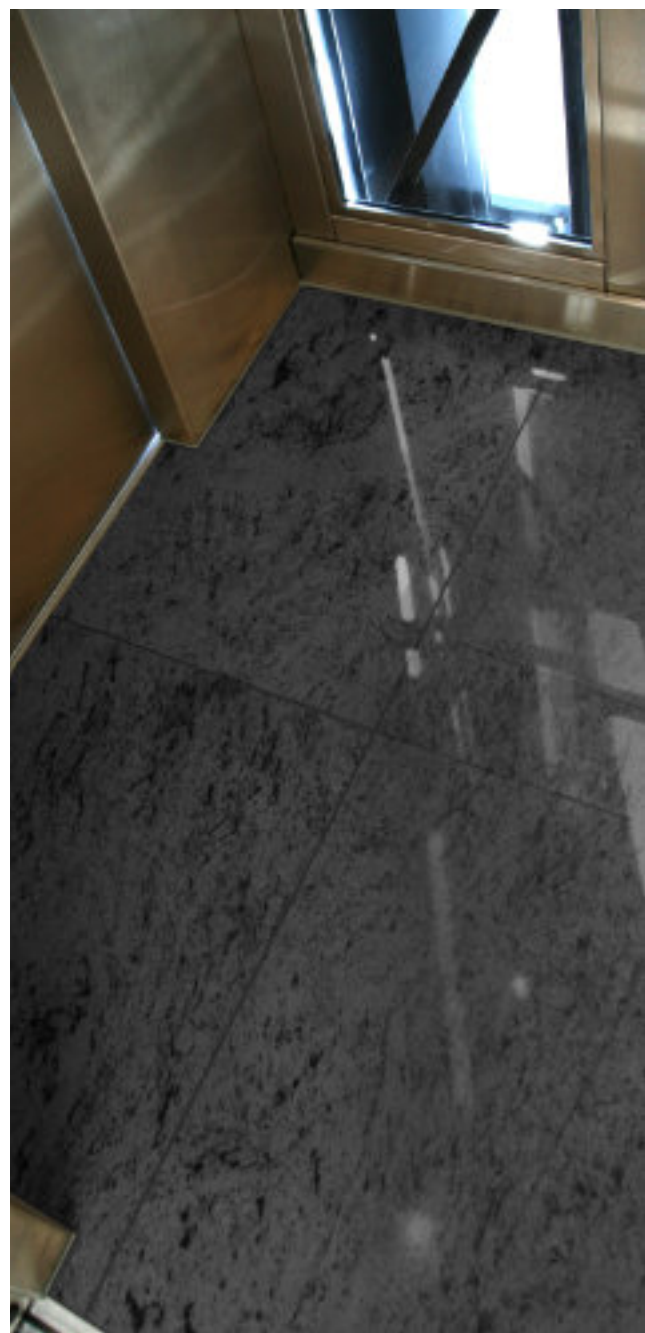
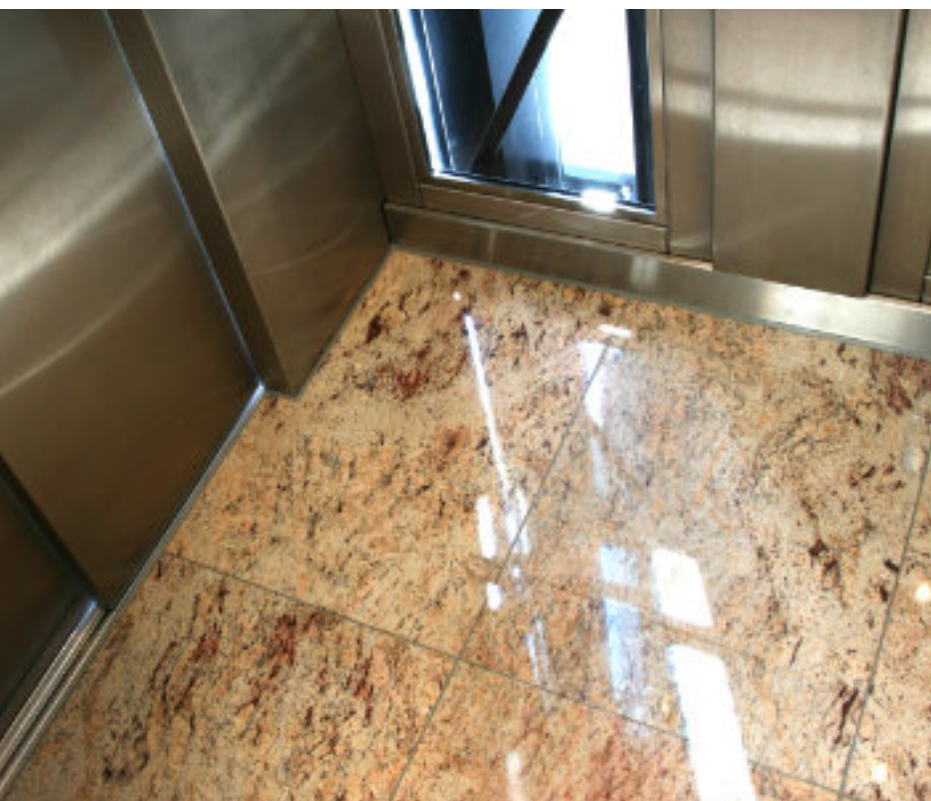
Sonderausstattung nach Kundenwunsch.

Decken in fast jeder erdenklichen Ausführung und Gestaltung sind jederzeit möglich.

Somit ist eine eigenständige Gestaltung der Kabine mit besonderen Elementen möglich und die Aufzugskabine wird ein gestalterischer Bestandteil des Gebäudes.

Ein Aufzug, der weit mehr ist, als ein Aufzug.





Da stehen wir drauf:

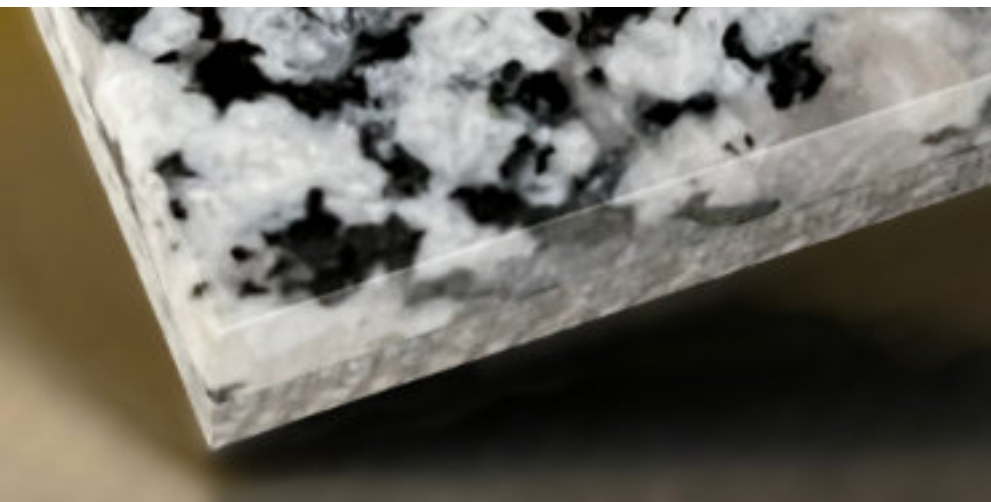
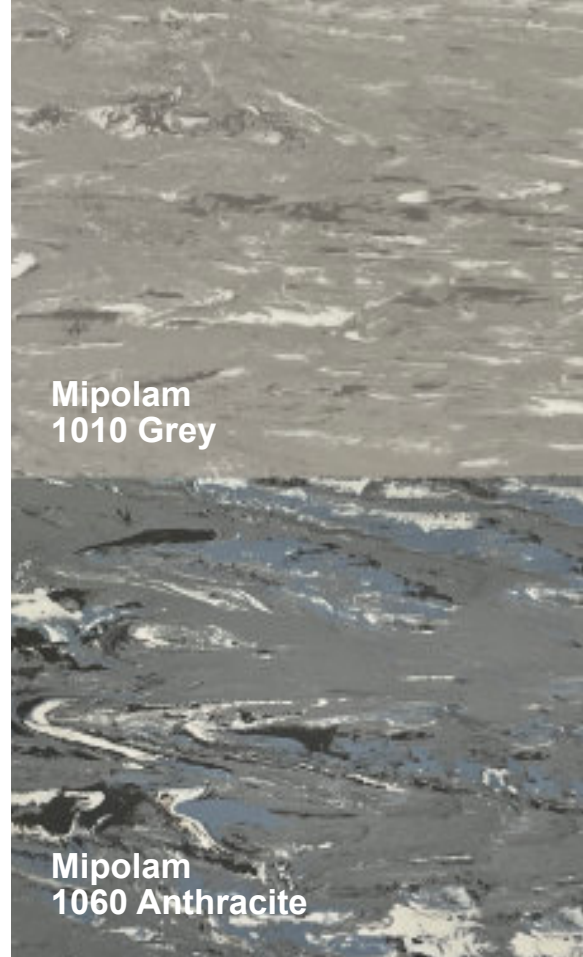
Kabinenböden in unterschiedlichen Farben und Mustern als gestalterisches Element verbinden die Aufzugskabine mit dem Gebäude.

Eine Vielzahl an unterschiedlichen Bodenbelägen, Mipolam, Mondo, Linoleum, Norament oder Grama Blend stehen zur Auswahl. Stein oder andere Bodenbeläge können bauseits eingebracht werden.

Auf der nächsten Seite findet sich ein kleiner Auszug der möglichen Variationen.

Grama Blend ®:

Grama Blend® Serie eco line mit 6 unterschiedlichen Steindekoren, leicht und doch haltbar, in hochwertiger Optik veredelt jede Aufzugskabine.



Norament ®:

Norament 926® ist ein Kautschukboden mit einer Rundnuppe. Dieser Boden ist für höchste Belastungen geeignet und durch die Noppen auch bei feuchten Bedingungen rutschfest.

Leder



Leinen



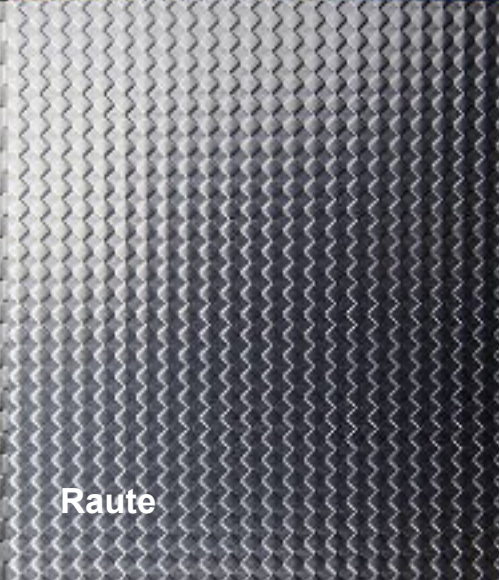
Geschliffen 240K



Karo



Raute



Stahlhart:

Die Auswahl der verfügbaren Bleche für die Kabinenwände oder auch die Bedientableaus ist riesengroß. Dargestellt sind die gängigsten Varianten.

Die Kabinentableaus werden üblicherweise in geschliffenem Edelstahl ausgeführt.



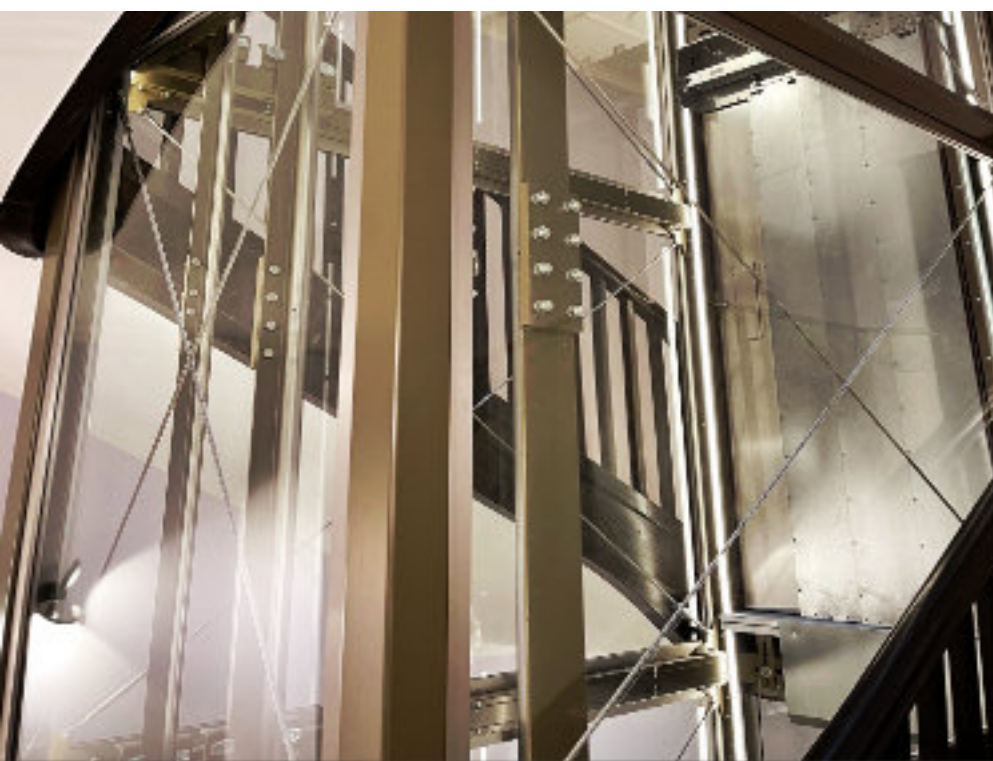
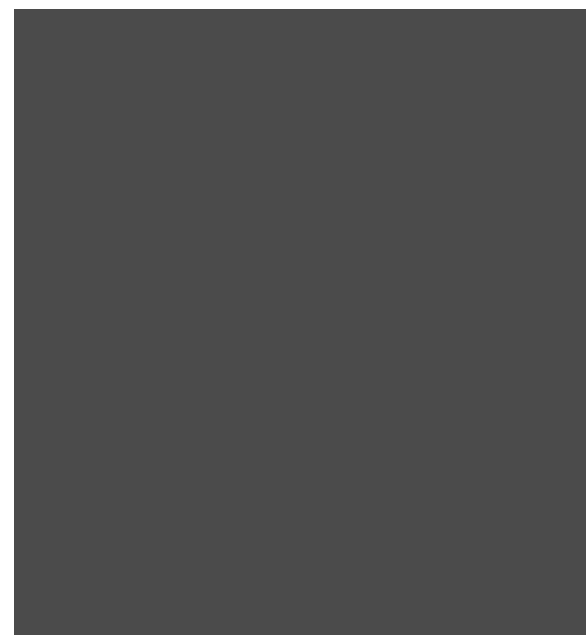


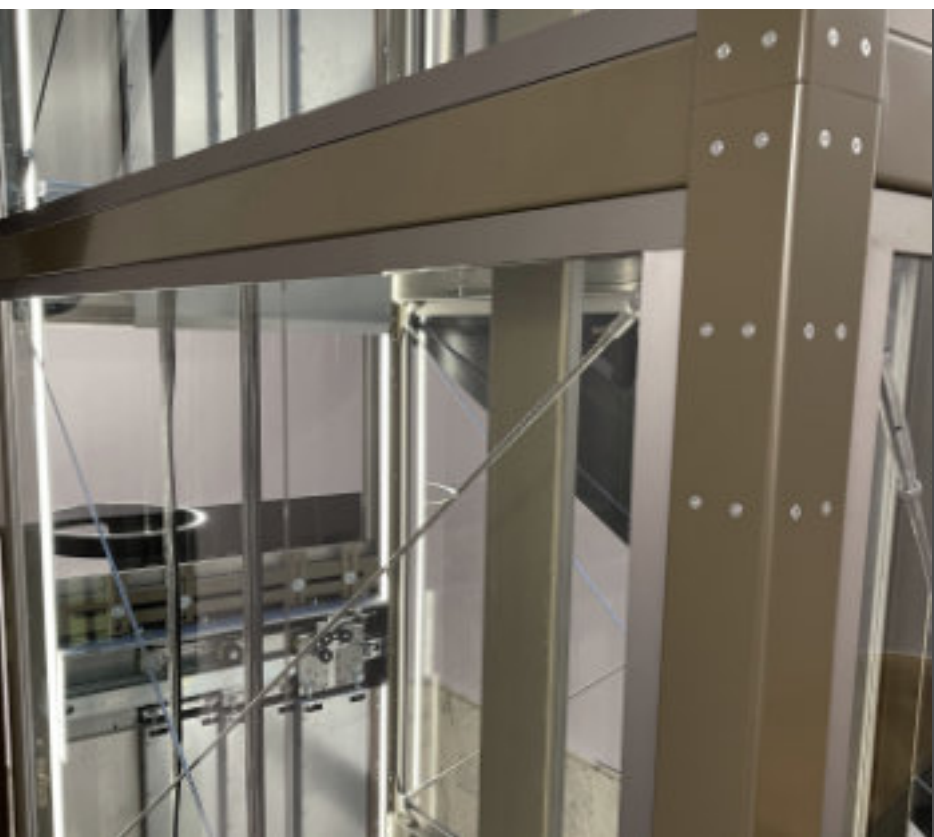
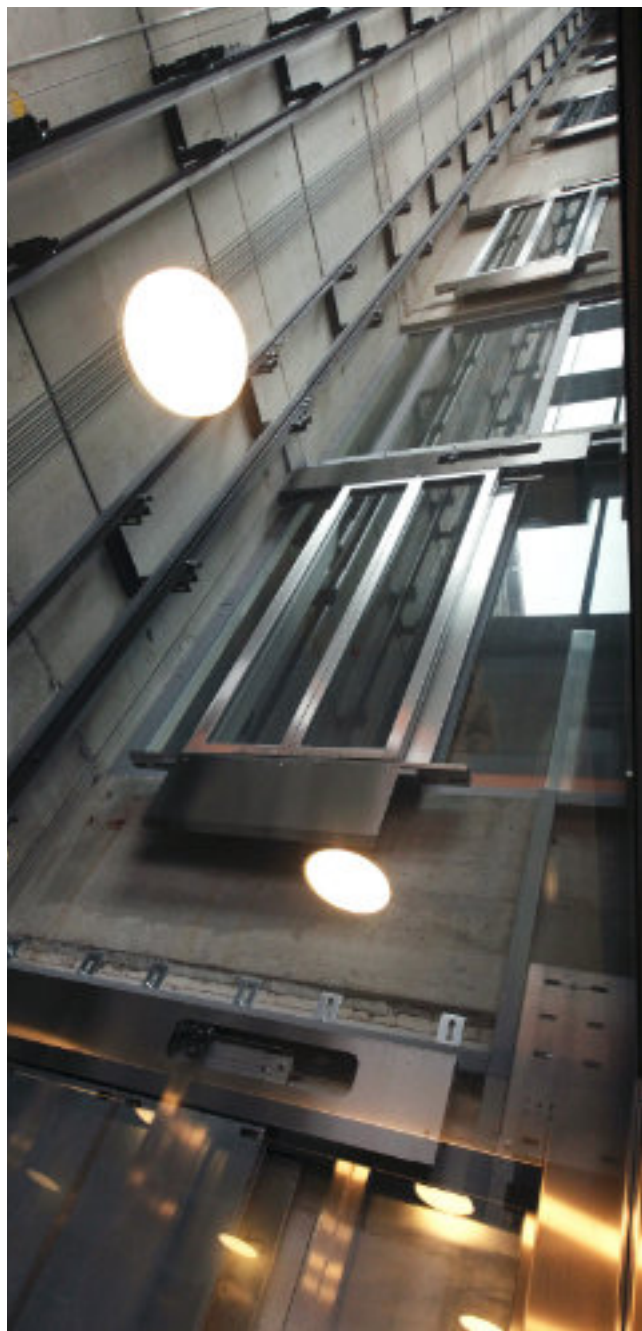
Für den richtigen Durchblick:

Glas, als Klarglas, satiniertes Glas oder als Spiegel sind mögliche gestalterische Bestandteile eines Aufzugs.

So schafft ein Spiegel mehr Raum und lässt somit auch kleinere Aufzugskabinen größer erscheinen.

Glaskabinen z.B. in einem Treppenauge bewahren den luftigen Charakter des Treppenhauses.





Möglichkeiten schaffen:

Das alte Stadtarchiv in der Fuggerstraße in Augsburg wurde komplett unter intensiver Einbindung der Denkmalpflege umgebaut.

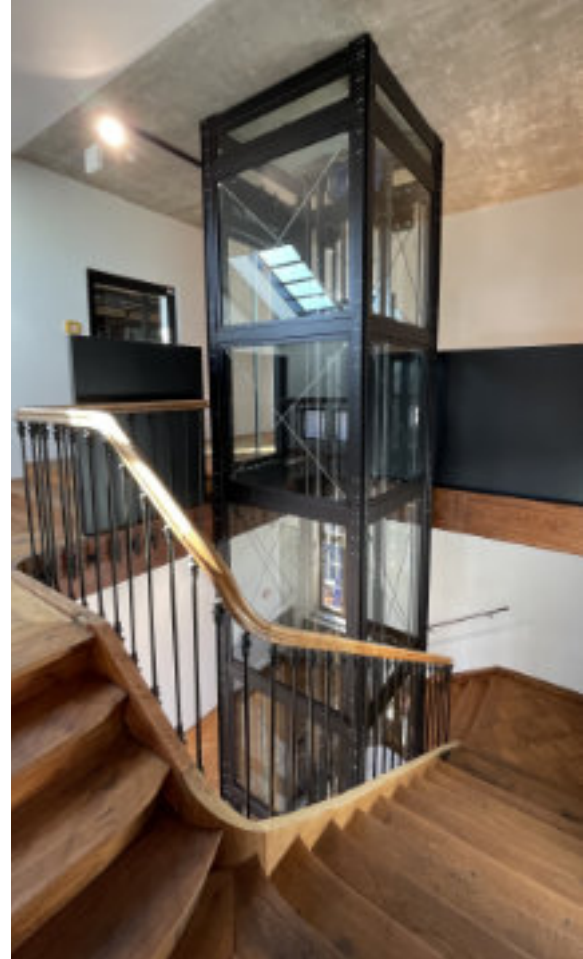
Das Gebäude ein sogenannter „Neorenaissance-Bau“, der 1885 von Max Treu errichtet wurde, wurde vor seinem Verkauf an H. Ulrich Kubak im Jahr 2017 bis 2014 als Stadtarchiv genutzt.

Nach dem Abschluss der Umbauarbeiten befindet sich hier der Hauptstandort von Klassik Radio.

Im Zuge der Sanierung der ehemaligen Gründerzeitvilla, mitten im Herzen Augsburgs, direkt am malerischen Stadtmarkt wurde auch eine, an den historischen Charakter angepasste, moderne Aufzugsanlage eingebaut.



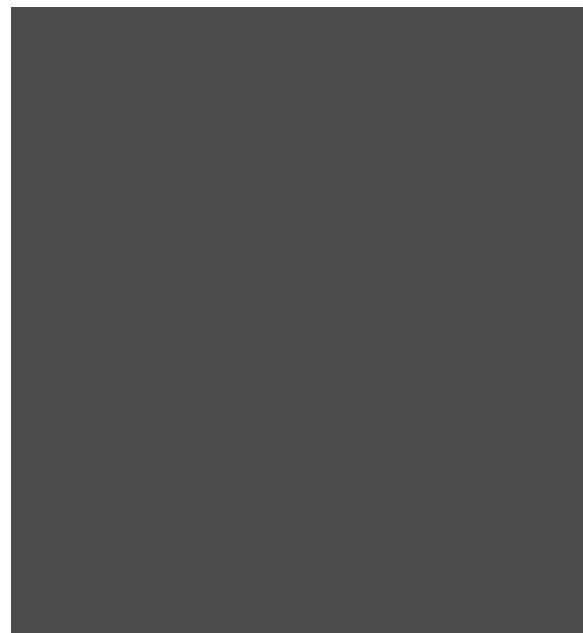




Harmonisch fügt sich die Glas - Stahl Konstruktion in das historische Treppenhaus ein, ohne diesem den luftigen Charakter zu nehmen.

Der Aufbau erfolgte komplett in Niettechnik, ohne jegliche Schweißarbeiten, welche in diesem Fall, einem Gebäude mit Holzdecken und der hölzernen Treppe, mit umfangreichen Sicherungsmaßnahmen verbunden gewesen wären.

Die Anbindung an den Bestand erfolgt weitestgehend unsichtbar.

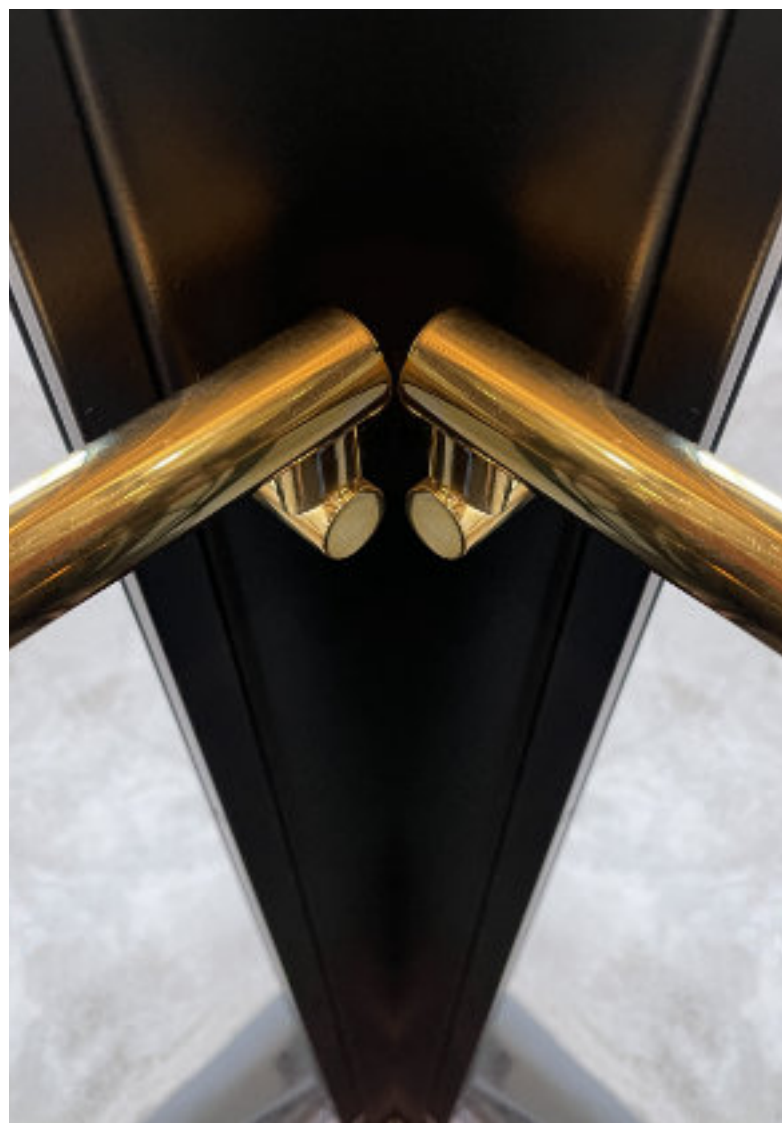


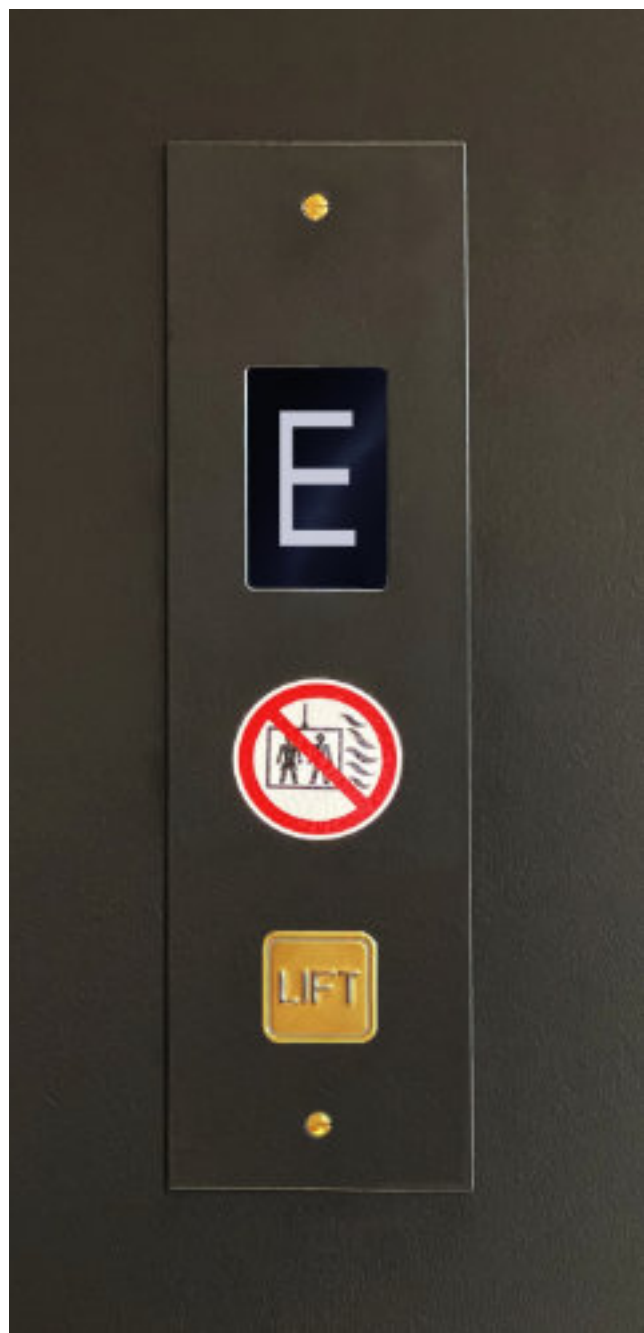


Innere Werte:

Auch die Kabine, fügt sich elegant in das Gesamtkonzept des Gebäudes ein.

Handläufe und Bedienelemente in Messing ergeben mit der dunklen Farbe der Kabine ein wunderbares Zusammenspiel.







Der Problemlöser:

In älteren Gebäuden ist es oft ein Problem, dass keine Aufzugsanlagen vorhanden sind.

Mit zunehmendem Alter der Bewohner tritt die Problematik des Erreichens der oberen Stockwerke immer mehr zu Tage.

Eine Aufzugsanlage bringt hier ein Plus an Wohnkomfort.

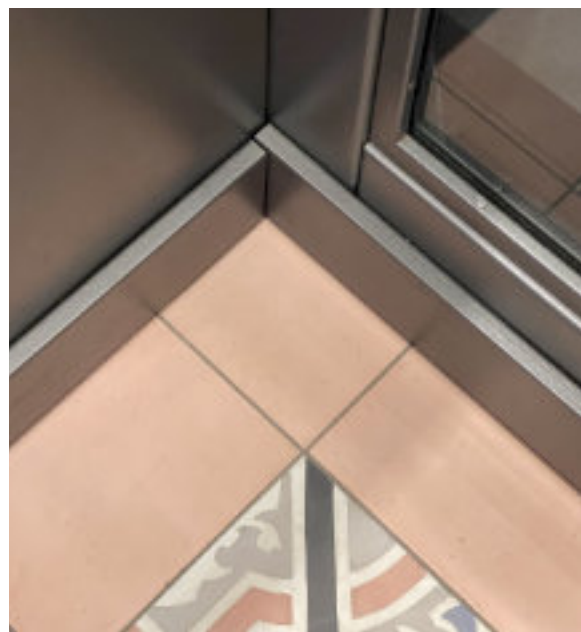
Auch hier wurde der Aufzug an den Bestand angeglichen. So findet sich der Fliesenbelag des Bodens in der Aufzugskabine wieder.

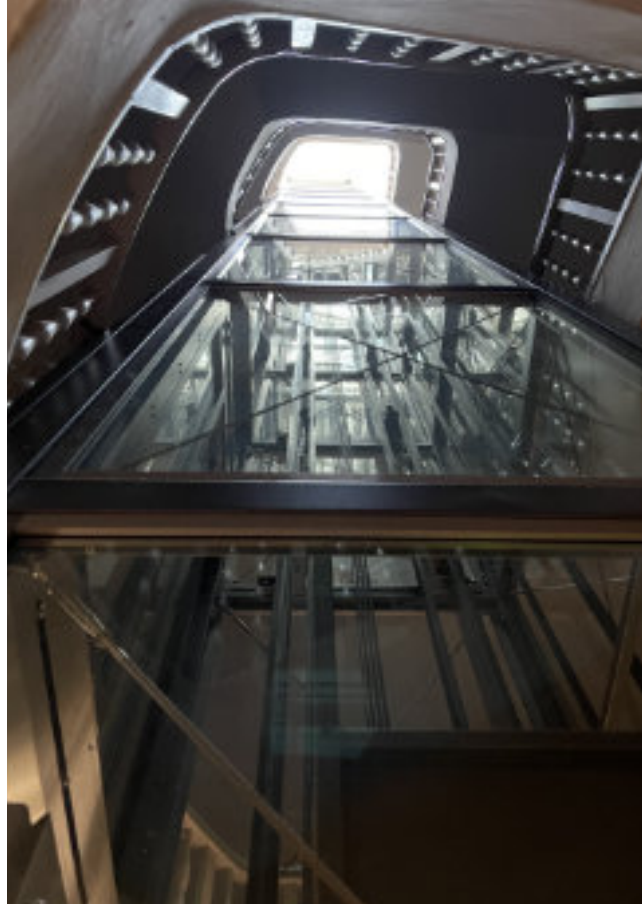


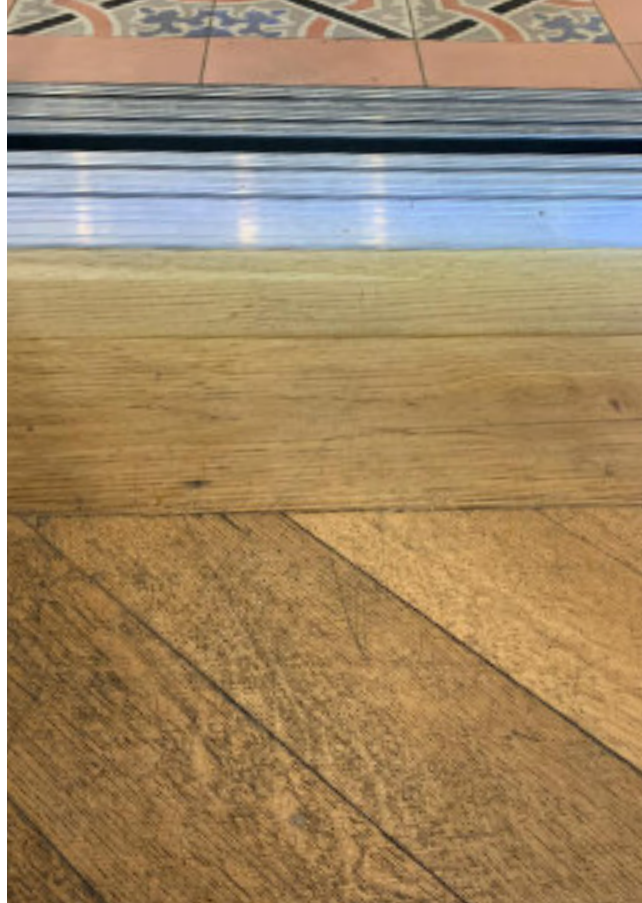
Detaillösungen:

Alle Etagen des Gebäudes können über die moderne und stilvolle Aufzugsanlage erreicht werden.

Die edle Kabinausstattung überzeugt durch eine beruhigende Kombination und Materialien in edler Anmutung.









Schutz vor Blicken:

Im Innenhof eines Gebäudes in der Lachnerstraße in München kommt dieses Schachtgerüst mit Aufzugsanlage gut zur Geltung.

Dem Wunsch der Architekten nach einer Lösung die, Elegant aussieht, aber keine Einblicke vom Aufzug aus in die angrenzenden Wohnungen ermöglicht, wurde durch die Verglasung mit einem, mit matter Folie aufgebautem Glas, ermöglicht.

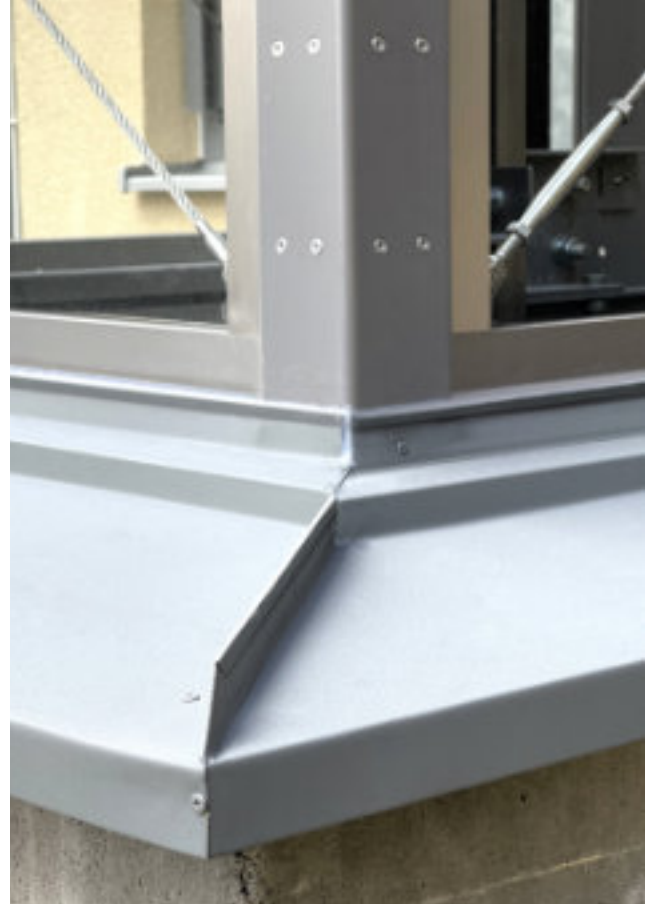


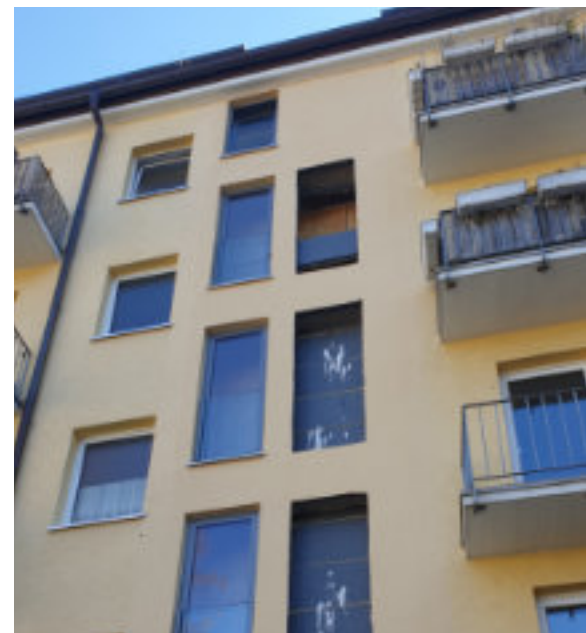
Schutz vor Blicken, anderer Ansatz:

Ebenfalls in einem Innenhof, in der Pilgersheimer Straße in München, war die Forderung die Gleiche.

Blicke auf die angrenzenden Balkone, vom Aufzug aus, sollten nicht möglich sein.

Die Schachtgerüst Gestaltung erfolgte hier in Klarglas und es wurde eine Edelstahlkabine mit Bullauge eingebaut.









Aussicht Weitsicht:

Das runde Bullauge in der Rückwand der Kabine sorgt für schöne Ausblicke.

Eine Möglichkeit nach draußen zu blicken ohne die Privatsphäre der Nachbarn zu stören.



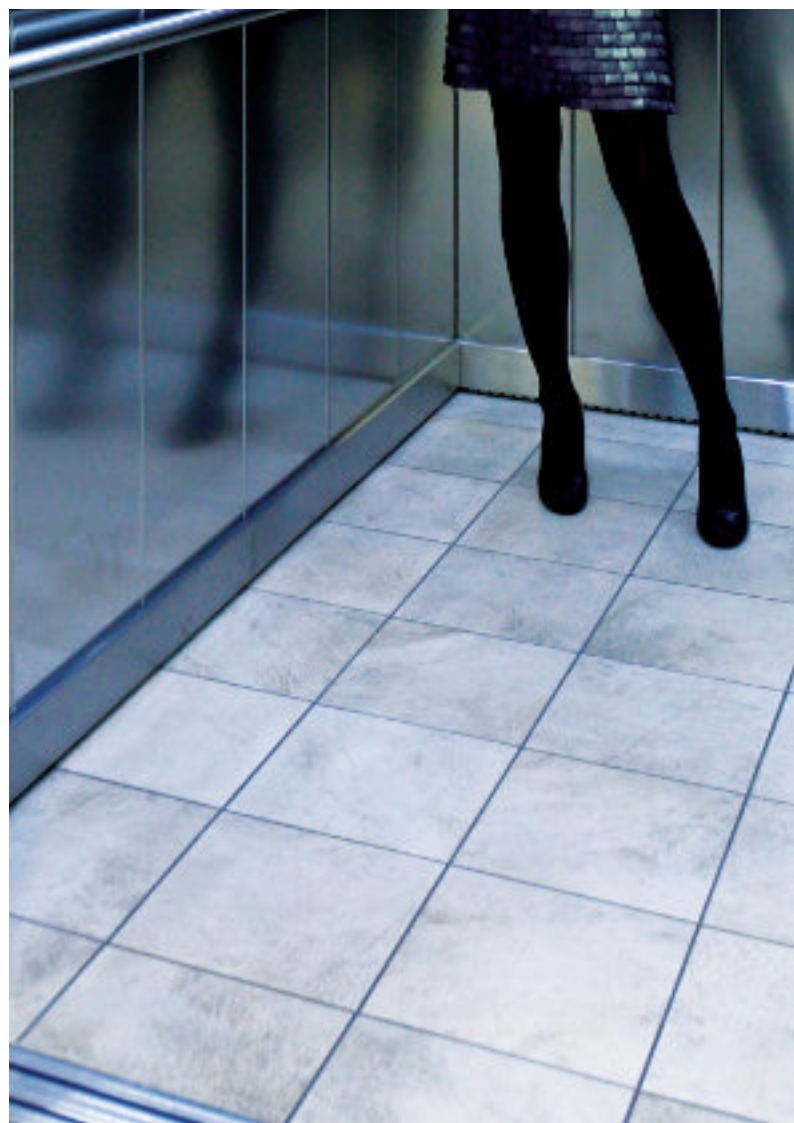


Dicht von oben:

Das Dach aus Edelstahlblech, mit Lüftungslamellen ermöglicht den Luftaustausch im Schacht und schützt vor Regen und Schnee.





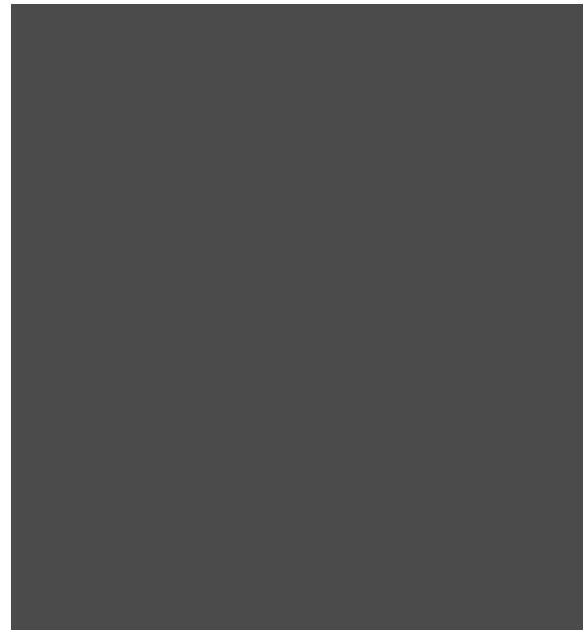




Mit Druck:

Bedientableaus nach DIN EN 81-70 mit großen Tastflächen, schräg angeordnet, sind in jeder barrierefreien Aufzugskabine ein Muss.

Ob als aufgesetztes Pulttableau, versenkt oder im Handlauf integriert, den Möglichkeiten der Gestaltung sind, im Rahmen der Norm, keine Grenzen gesetzt.





Mehr sehen bringt mehr Wissen.

Nicht nur im Showroom des Werks mit multimedialer Ausstattung, sondern auch bei einer Werksbesichtigung hat der Kunde die Möglichkeit sich mit allen Komponenten eines Aufzugs vertraut zu machen.

Dies sind unter anderem:

- Bausätze - Seil und Hydraulik
- mechanische und elektrische Schachtausrüstungen
- Maschinenraumausrüstungen
- hochwertige Kabinenausstattungen und Materialien
- Kabinenbeleuchtungen
- Anzeigeelemente
- Sondertableaus in vielen Ausführungen





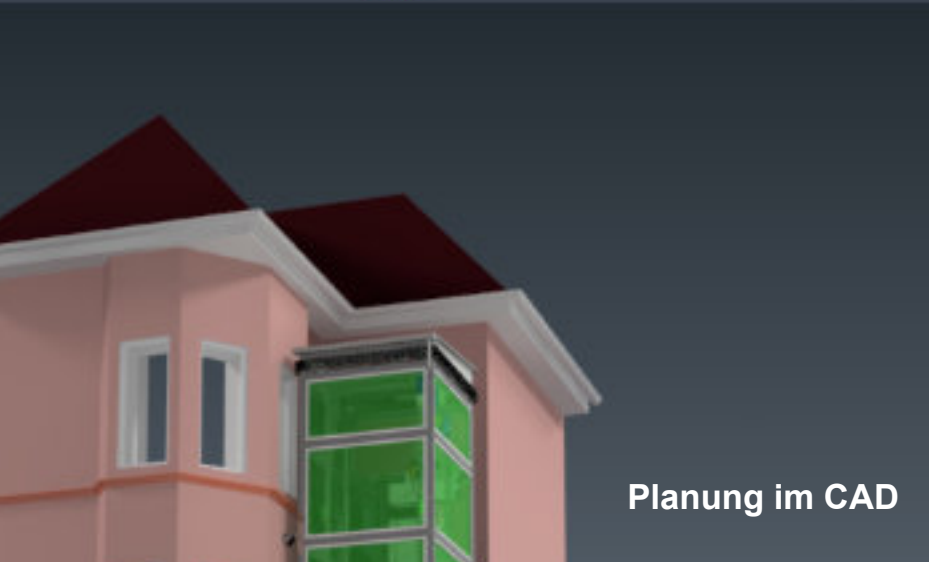
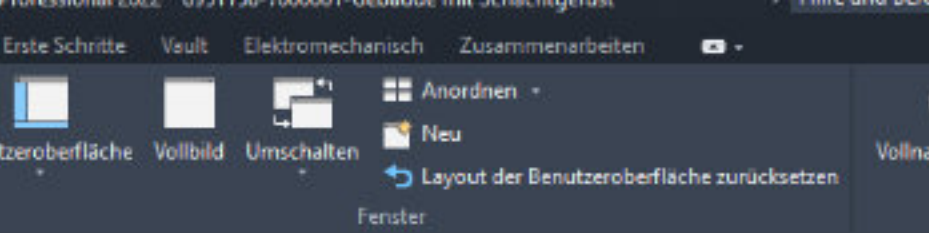
Auf und ab mit Gefühl

Am Anfang eines jeden Projekts steht bei Berchtenbreiter die kompetente und ausführliche Kundenberatung, die nicht nur umfangreiche Informationen über die unterschiedlichen Systeme beinhaltet, sondern es ist unseren Kunden auch möglich diese Technik in Aktion zu sehen.

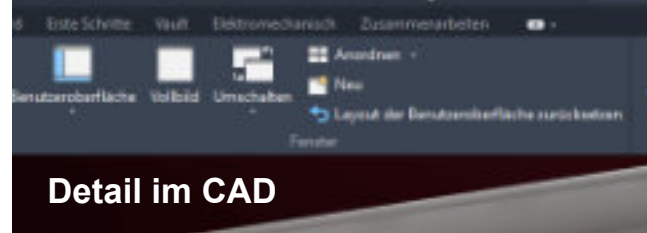
In unseren Testanlagen kann der Kunde den Fahrkomfort erleben und erfahren, die Details der Technik betrachten und das Zusammenspiel des Designs auf sich wirken lassen.

Berchtenbreiter als unabhängiger Hersteller vertreibt beide Systeme, Seil- und Hydraulikaufzüge. Dadurch bietet sich die Möglichkeit dem Endkunden alle Vor- und Nachteile für eine entsprechende Bewertung aufzuzeigen. Dies umfassende Beratung ist ein großer Pluspunkt für den Kunden und wird ermöglicht durch die über Jahre gewachsene Erfahrung in der Entwicklung von Aufzugssystemen.





Planung im CAD



Detail im CAD



Visualisierung vorab für den Kunden



Endergebnis

Vorher in der Theorie:

Eine gute Vorplanung hilft Probleme vor Ort zu vermeiden und erleichtert die Montage der Anlage.

Außerdem erhält der Kunde so, bereits vor Baubeginn eine relativ genaue Vorstellung davon, was er erhalten wird.

Ausgerüstet mit modernsten CAD - Systemen, wie dem AutoCAD Inventor ® 2023 ist eine detaillierte Planung im Vorfeld mit den relevanten Gebäudeschnittstellen jederzeit realisierbar.

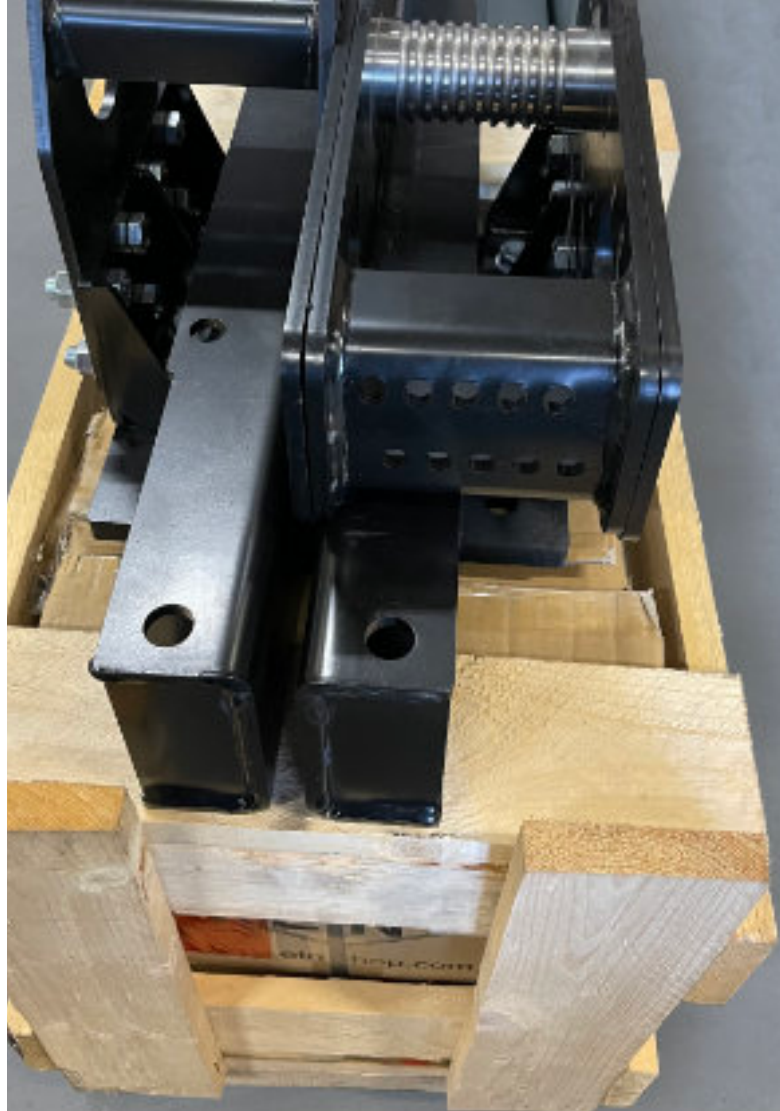
Nach der Planung:

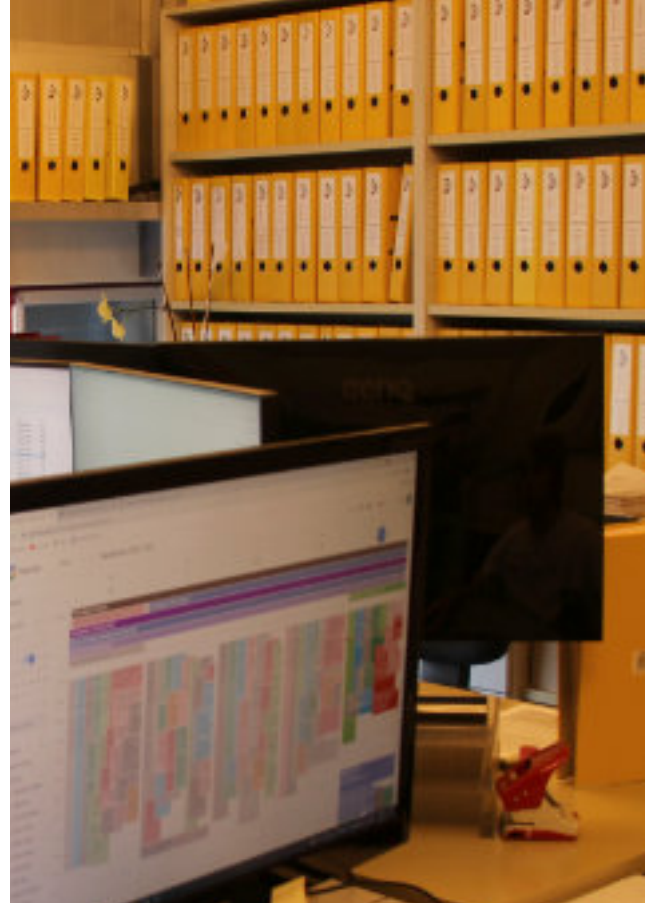
Nach der Planung und der Freigabe durch den Kunden wird die Aufzugsanlage im Werk in Rieblingen auf modernen Präzisionsmaschinen gefertigt.

Lasermaschinen erstellen aus den CAD Daten präzise geformte Blechzuschnitte die nachfolgend gekantet, verschweißt oder anderweitig weiterbearbeitet werden. Nach einer gegebenenfalls erforderlichen Beschichtung oder Verzinkung erfolgt im Werk die Vormontage und die Kommissionierung.

Nach der Anlieferung auf die Baustelle wird die Anlage durch unser geschultes Fachpersonal fachgerecht eingebaut und für die Abnahme vorbereitet.

Nach erfolgter Prüfung durch eine zertifizierte Stelle nehmen wir die Anlage für Sie in Betrieb.





Das Ende und doch nicht:

Am Ende des Projekts steht bei Berchtenbreiter die umfassende weitere Betreuung der Aufzugsanlage.

Unsere Serviceabteilung mit dem erfahrenen Team an Servicetechnikern unterstützt den Kunden nicht nur im Falle einer Störung, sondern führt auch erforderliche Wartungsmaßnahmen an der Aufzugsanlage durch, so dass ein reibungsloser Betrieb gewährleistet ist.

Auch wenn alles getan ist, sind Sie uns als Kunde wichtig.



Wo immer im Aufzugsbau individuelle Sonderlösungen gefragt sind, ist Berchtenbreiter der richtige Partner – mit Kreativität und Flexibilität bei der Planung und Erstellung außergewöhnlicher Aufzugsanlagen, darunter viele Sonderlösungen wie Übereck-Aufzüge mit dreifachem Zugang, große Autoaufzüge mit drehbarem Boden, oder elegante Vollglaskabinen.

Berchtenbreiter Aufzüge findet man europaweit in Bürogebäuden, (sozialen) Wohnbauten, Industrie- und Gewerbebetrieben, öffentlichen Gebäuden und Museen, Einkaufszentren, Hotels, Krankenhäusern und Seniorenheimen, Wellness-Einrichtungen u.v.m.

Eines haben alle Anlagen gemeinsam: Eine hohe Verfügbarkeit für den täglichen Einsatz auf Grund des hohen Berchtenbreiter-Qualitätsanspruchs an Planung, Ausführung und Material.

Somit steht der Name Berchtenbreiter seit mehr als 30 Jahren für Kompetenz in der Planung und Ausführung hochwertiger Aufzugsanlagen.

Unser schlagkräftiges Team freut sich bereits heute darauf Sie und Ihr Projekt in den Mittelpunkt zu stellen.

BERCHTENBREITER GmbH **MASCHINENBAU - AUFZUGTECHNIK**

Mähderweg 1a

D-86637 Rieblingen

Telefon: +49 (0) 8272 / 98 67 - 0

Telefax: +49 (0) 8272 / 98 67 - 30

Email: info@berchtenbreiter-gmbh.de

Internet: www.berchtenbreiter-gmbh.de

